



WESTON PLUS

Caballito

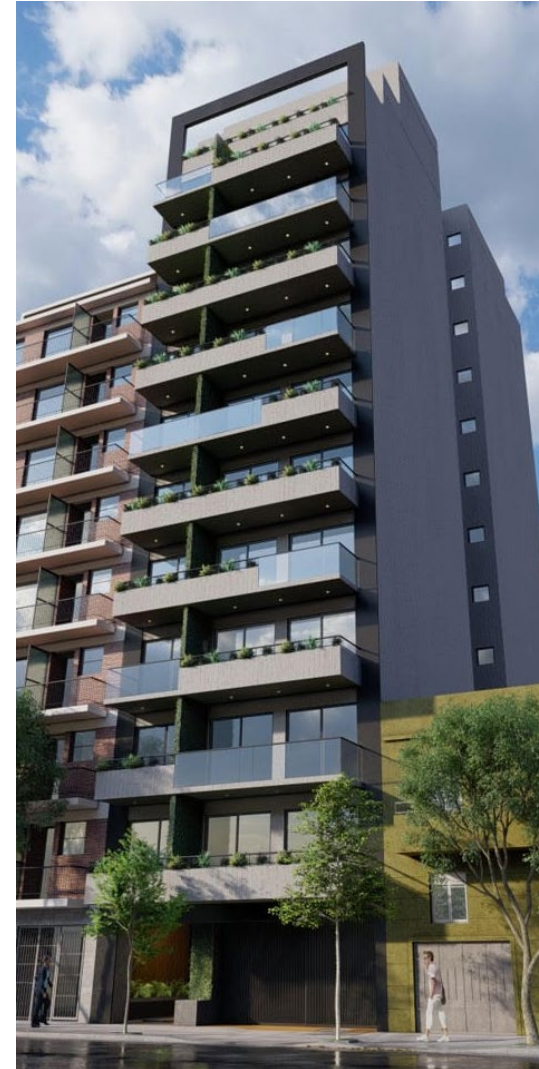
Es uno de los barrios más importantes y tradicionales de la Ciudad de Buenos Aires. Hoy en día, destaca por ser un barrio muy solicitado en términos residenciales. [PROPERATI.COM]

PARQUES | COLEGIOS | CLUBES | GIMNASIOS
| SHOPPING | CINES | COMERCIOS | BANCOS |
SUBTE | TREN | AUTOPISTA



Un edificio único ubicado en el corazón de la ciudad. Un área consolidada, cerca de grandes espacios verdes, con excelente nivel de equipamiento gastronómico, comercial, educativo y de salud, y con una amplia red de transporte público que ofrece conectividad con toda la ciudad en pocos minutos.

- Departamentos monoambientes y de **1 y 2 dormitorios** con amplios balcones y fachada verde.
- Parrillas individuales en deptos. de **1 dorm.** Contrafrente y deptos. de **2 dormitorios.**
- PLANTAS **FLEX**, CON POSIBILIDAD DE **UNIFICAR ESPACIOS Y DEPTOS.**
- **Control** de accesos **inteligente** y cerradura electrónica en todas las unidades.
- **FACHADA VERDE + ENERGIA SOLAR** para utilización en espacios comunes y/o redistribuir en la red.
- **2** ascensores de **última** generación.
- Palieres **privados** en deptos. de **3 amb.**
- **SUM** principal + SALA de **COWORKING.**
- WI-FI + **TERRAZAS + PARRILLAS.**
- **GIMNASIO.**
- **LAUNDRY.**



PLANTA BAJA

Moderno hall de ingreso.

Tótem de seguridad.

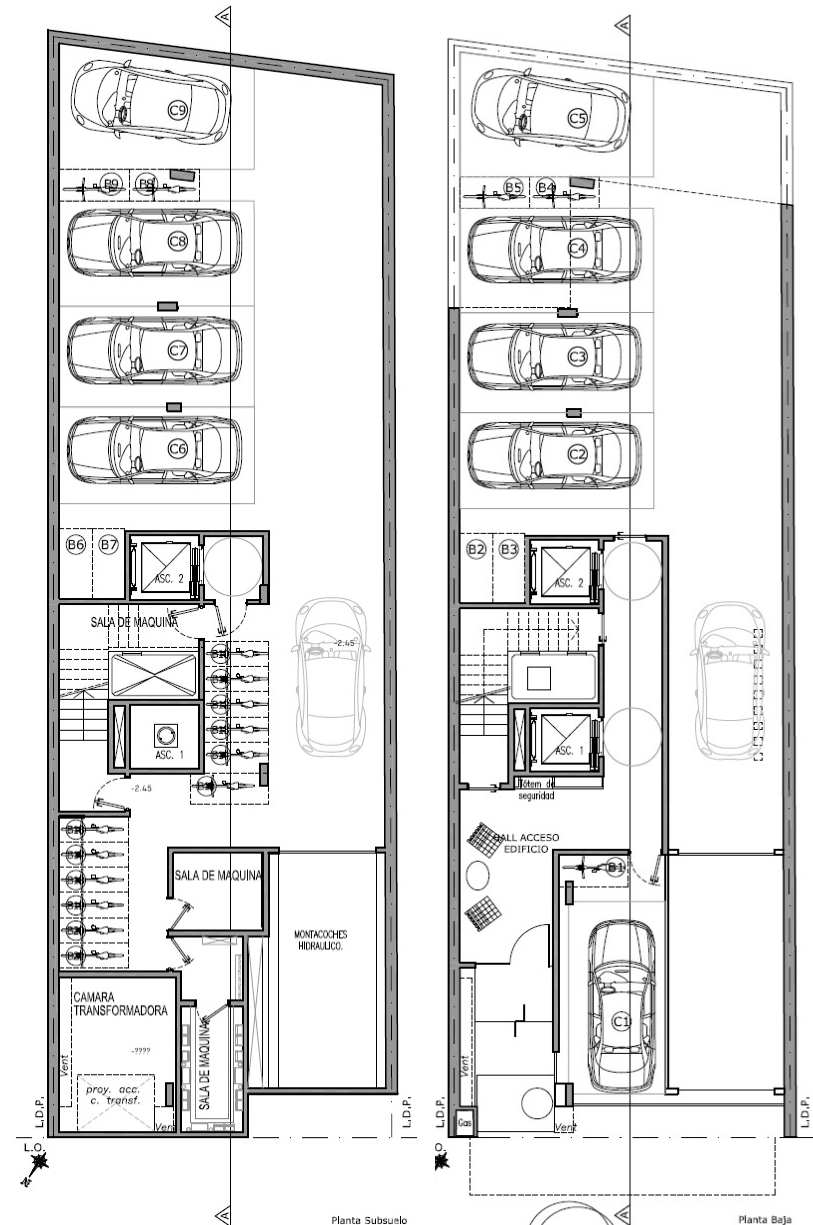
Accesos Inteligentes al edificio y a los departamentos.

Portones automáticos con apertura inteligente.

1 cochera c/acceso independiente.
8 cocheras c/acceso automático.

Espacios de bike parking / bauleras.

Cargadores para monopatines y bicis eléctricas,



PISOS 1° AL 5°

DEPTO A

Departamento de **1 dorm.** al frente
Superficie: 57,73 m²
(en 1er Piso, Patio de 3,83m²)

DEPTO B

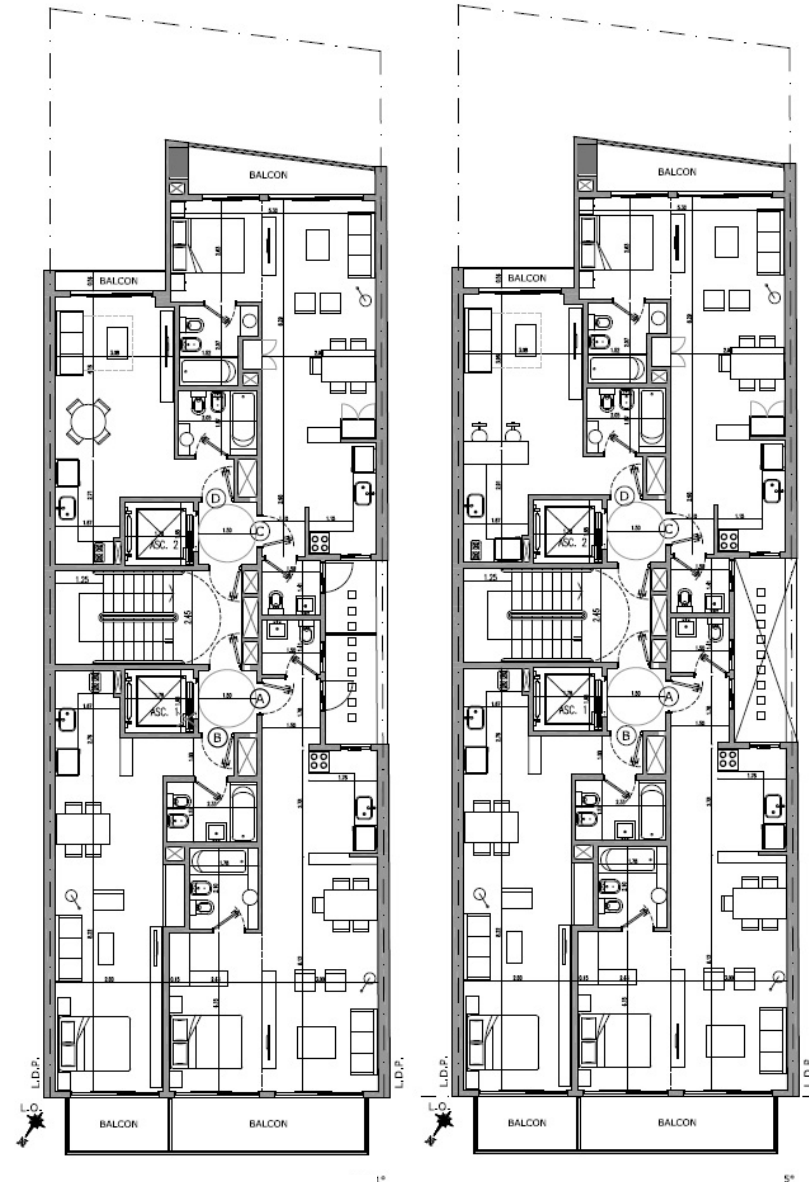
Departamento **monoambientes** al frente
Superficie: 41,83 m²

DEPTO C

Departamento de **1 dorm.** al contraf.
Superficie: 59,26 m²
(en 1er Piso, Patio de 2,55m²)

DEPTO D

Departamento **monoambientes** al contraf.
Superficie: 26,72 m²



PISOS 6° AL 11°

DEPTO A - Piso 6° al 10°

Departamento de **1 dorm.** al frente
Superficie: 57,73 m²

DEPTO B - Piso 6° al 10°

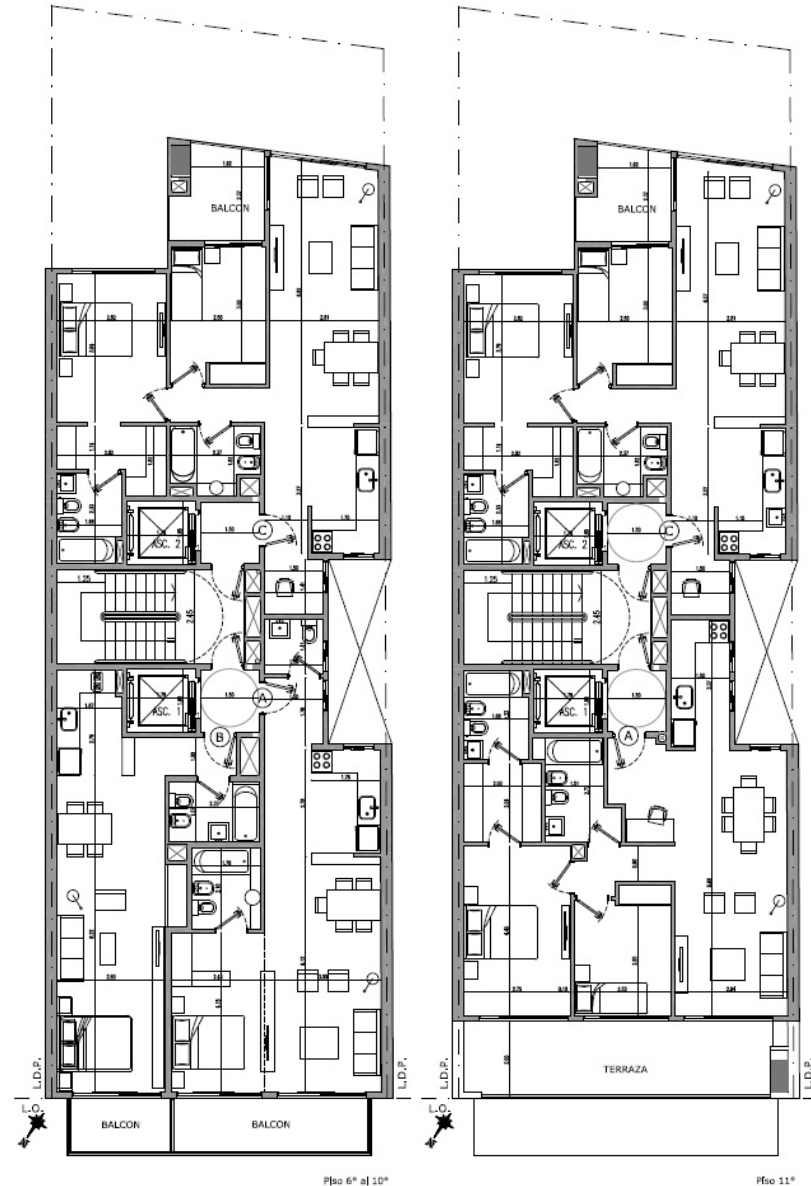
Departamento **monoambiente** al frente
Superficie: 41,83 m²

DEPTO C - Piso 6° al 11°

Departamento de **2 dorm.** al contraf.
Con **Palier privado**
Superficie: 81,36 m²

DEPTO A - Piso 11°

Departamento de **2 dorm.** al frente
Con **Palier privado**
Superficie: 92,69 m²



PISO 12° Y 13°

SUM PPAL + CO-WORKING

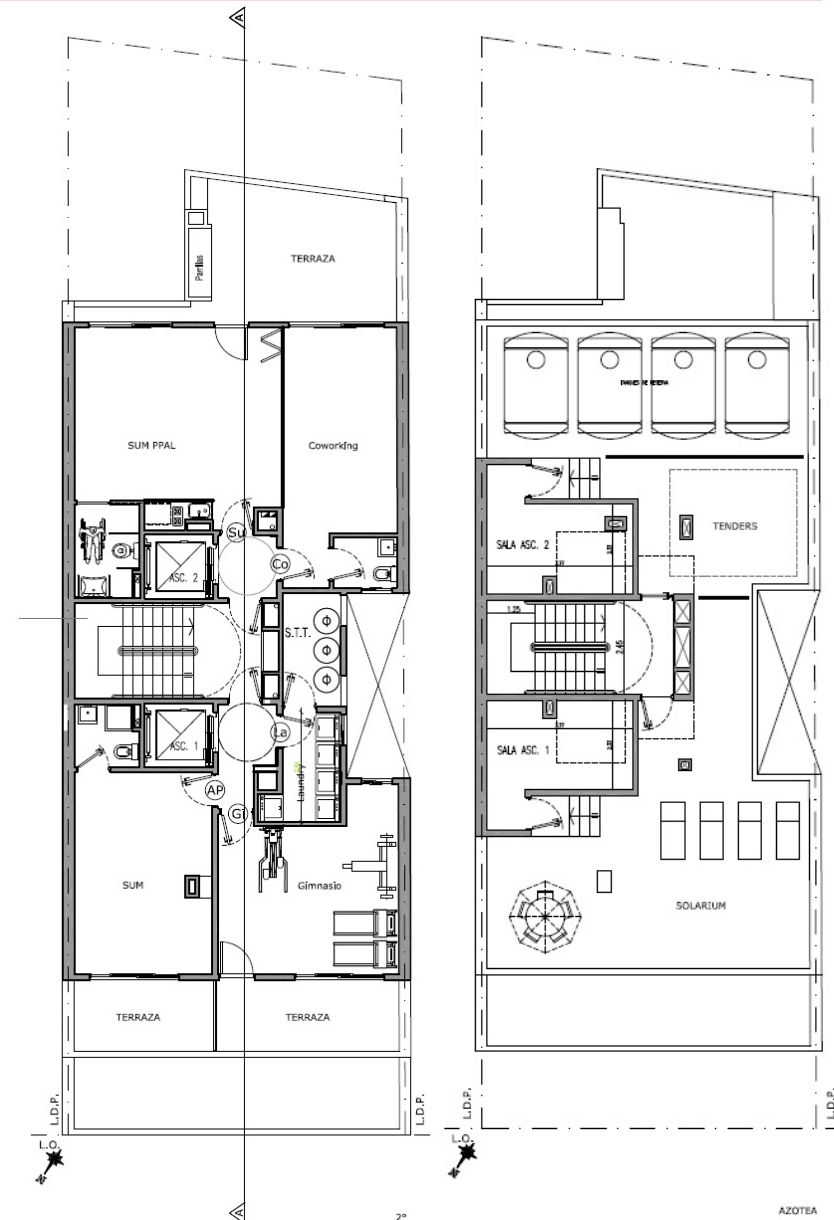
- Panel que permite integrar ambos espacios según demanda.
- Baño + toilette + office.
- Terraza + parrillas.
- Conexión **WI-FI**

SEGUNDO SUM con baño y terraza

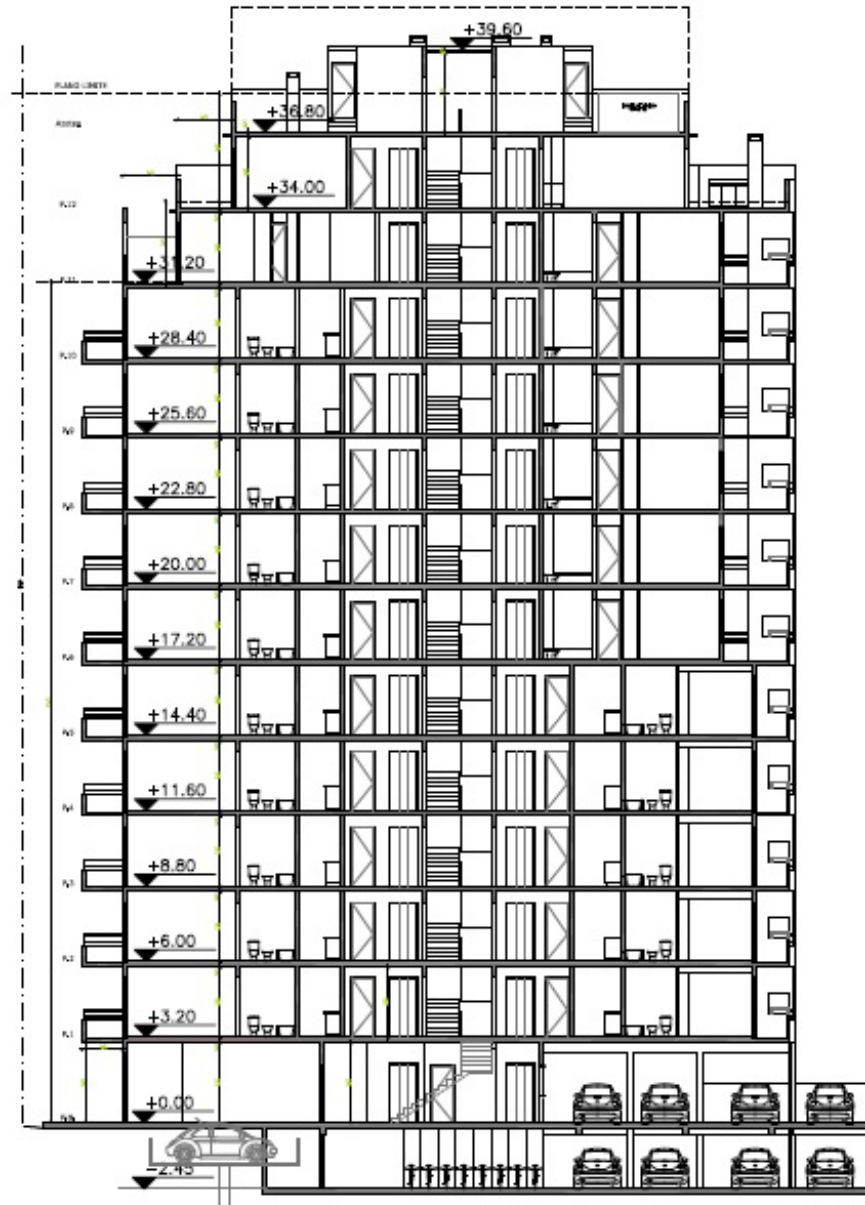
GIMNASIO con terraza

LAUNDRY

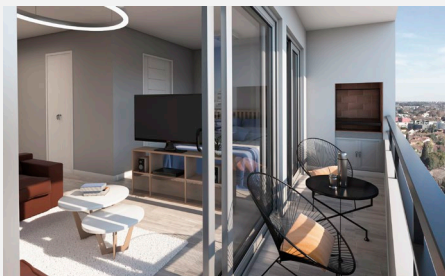
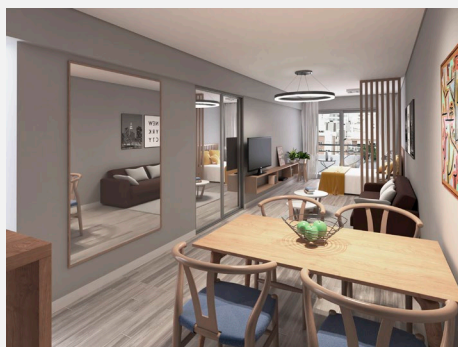
SOLARIUM



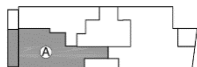
CORTE TRANSVERSAL



El Proyecto



FRENTE - PISOS 1° al 10° "A"



1 dormitorio FLEX
Suite con Vestidor
Toilette
Balcón aterrazado

Sup. Cubierta: 49,82 m²
Sup. Terraza: 7,91 m²

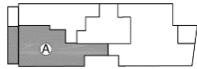
* en 1er Piso Patio : 3,83 m²



DESDE
USD 95,000

vigencia h/08-2023
Planes flexibles con mínimo anticipo

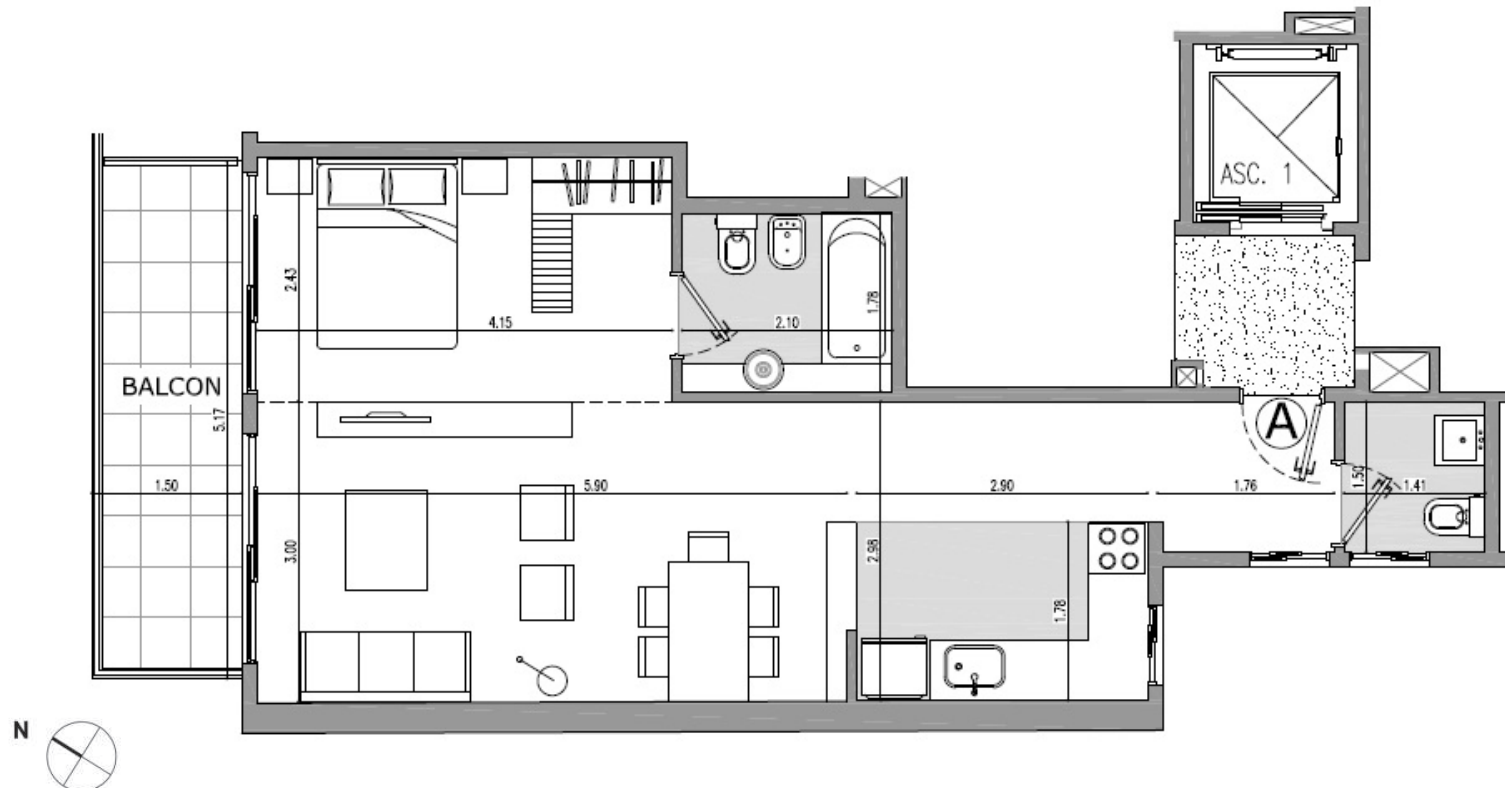
FRENTE - PISOS 1° al 10° "A"



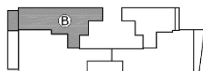
1 dormitorio FLEX
Suite con Vestidor
Toilette
Balcón aterrazado

Sup. Cubierta: 49,82 m²
Sup. Terraza: 7,91 m²

* en 1er Piso Patio : 3,83 m²



FRENTE - PISOS 1° al 10° "B"



Amplio Monoambiente divisible
Balcón aterrazado

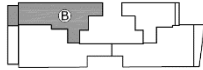
Sup. Cubierta: 37,74 m²
Sup. Balcón: 4,09 m²



DESDE
USD 68,000

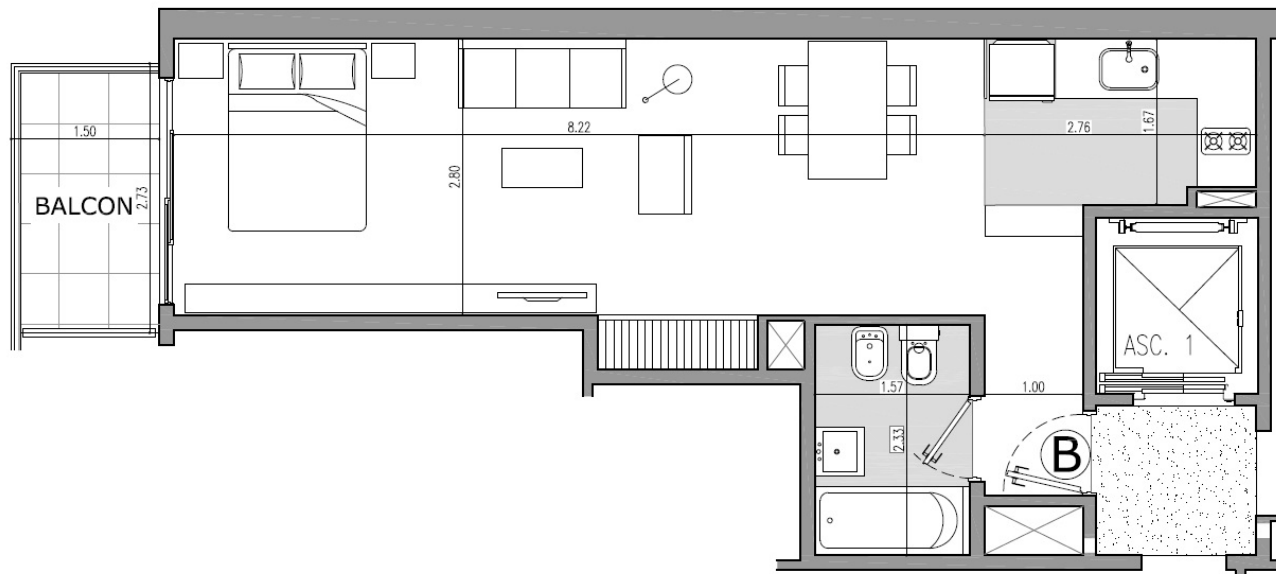
vigencia h/08-2023
Planes flexibles con mínimo anticipo

FRENTE - PISOS 1° al 10° "B"



Amplio Monoambiente divisible
Balcón aterrazado

Sup. Cubierta: 37,74 m²
Sup. Balcón: 4,09 m²



CONTRAFRENTE – PISOS 1° al 5° “C”



1 dormitorio FLEX
Baño en Suite
Toilette
Balcón aterrazado c/parrilla

Sup. Cubierta: 44,06 m²
Sup. Balcón: 5,20 m²

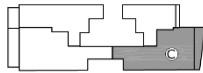
* en 1er Piso Patio : 2,55 m²



DESDE
USD 81,000

vigencia h/08-2023
Planes flexibles con mínimo anticipo

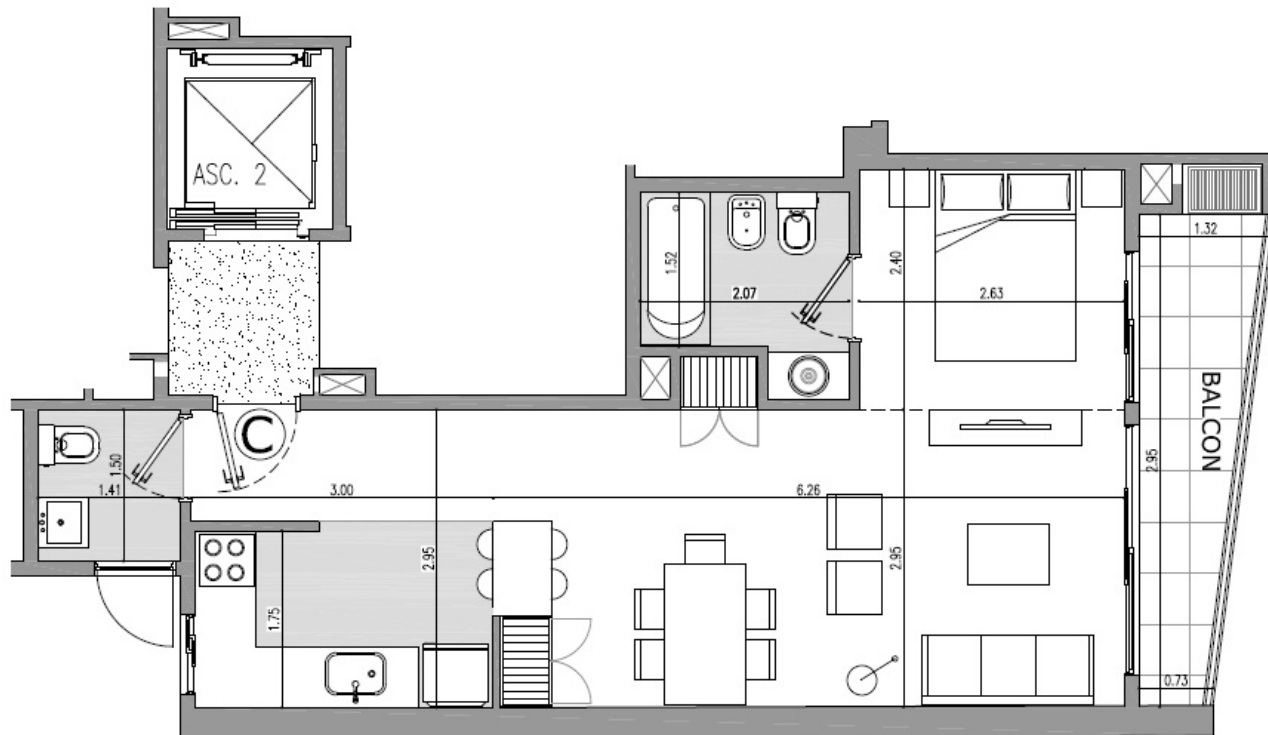
CONTRAFRENTE – PISOS 1° al 5° “C”



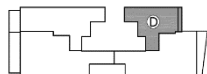
- 1 dormitorio FLEX
- Baño en Suite
- Toilette
- Balcón aterrazado c/parrilla

Sup. Cubierta: 44,06 m²
Sup. Balcón: 5,20 m²

* en 1er Piso Patio : 2,55 m²



CONTRAFRENTE – PISOS 1° al 5° “D”



Monoambiente con Balcón

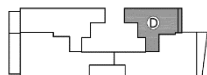
Sup. Cubierta: 25,12 m²
Sup. Balcón: 1,60 m²



DESDE
USD 46,500

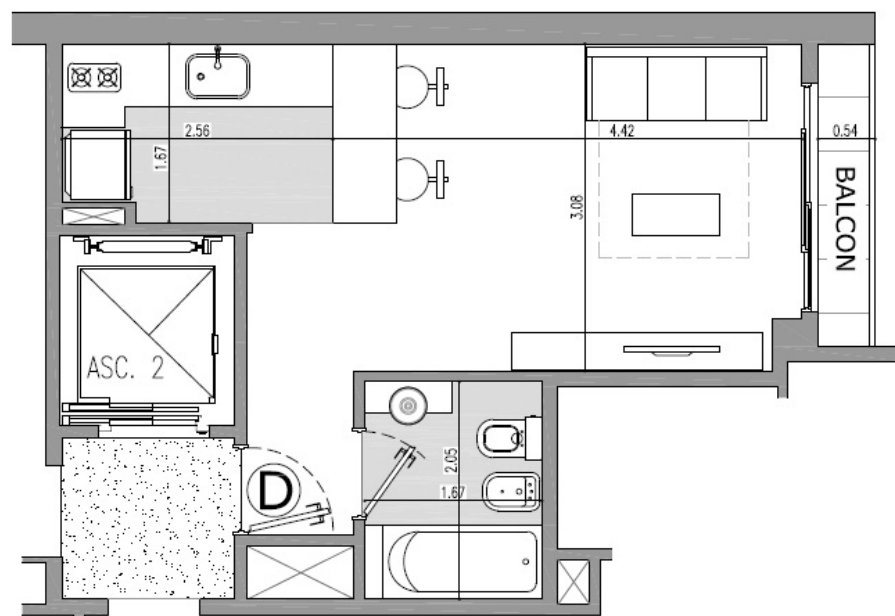
vigencia h/08-2023
Planes flexibles con mínimo anticipo

CONTRAFRENTE – PISOS 1° al 5° “D”



Monoambiente con Balcón

Sup. Cubierta: 25,12 m²
Sup. Balcón: 1,60 m²



CONTRAFRENTE – PISOS 6° al 11° “C”



2 dormitorios con palier privado
Balcón aterrazado
Parrilla

Sup. Cubierta: 75,01 m²
Sup. Balcón: 6,35 m²



PISO 9vo.
USD 155,000

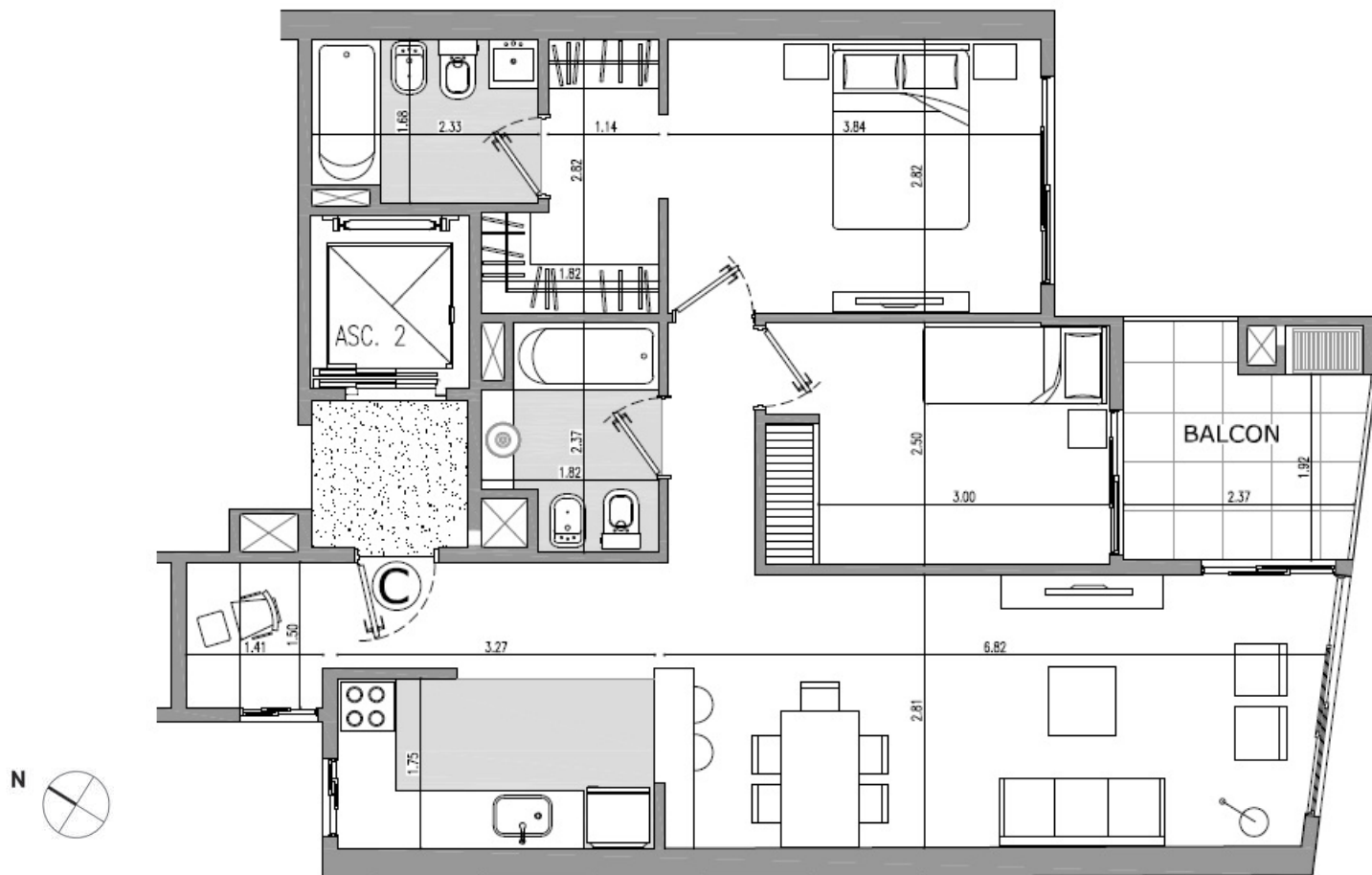
vigencia h/08-2023
Planes flexibles con mínimo anticipo

CONTRAFRENTE – PISOS 6° al 11° “C”



2 dormitorios con palier privado
Balcón aterrazado
Parrilla

Sup. Cubierta: 75,01 m²
Sup. Balcón: 6,35 m²



MEMORIA TECNICA

- Construcción tradicional.
- 2 Ascensores con cabina de acero inoxidable y puertas automáticas.
- Instalaciones de agua fría y agua caliente por termofusión y desagües cloacales en polipropileno reforzado marca "AWADUCT" o similar.
- Instalación contra incendio de acuerdo a normas G.C.A.B.A.
- Instalación eléctrica de acuerdo a normas establecidas por el E.N.R.E. con circuitos separados para iluminación y tomacorrientes e Instalación de TV por cable y telefonía en todos los ambientes.
- Agua caliente central.
- Pre-Instalación para equipos de aire acondicionado Split (Frío-Calor).
- Terminación exterior en revoque plástico tipo Tarquini o similar.
- Terminación interior en enlucido de yeso y pintura al látex.
- Carpintería exterior en aluminio anodizado línea Módena con doble vidrio hermético (DVH).
- Puerta de hall de acceso en vidrio templado con cerraduras electrónicas.
- Puertas de acceso a deptos. resistentes al fuego según normativa G.C.A.B.A.
- Puertas interiores en MDF para pintar con herrajes en bronce platil.
- Frente de placares integrales en MDF.
- Pisos piso flotante melamínico y/o porcelanato de primera marca.
- Revestimientos en locales sanitarios en porcelanato.
- Mueble vanitory en baños.
- Muebles de cocina bajo mesadas en melanina color con guardacantos de PVC / ABS.
- Mesada en granito con pileta en acero inoxidable.
- Cocinas eléctricas marca Orbis, Longvie, Indesit o similar.
- Loza sanitaria marca Ferrum, Roca o similar.
- Griferías monocomando FV, Hidromet o similar.


*Es otro
Desarrollo*



WESTON PLUS

westonplus.com

  *westonplus.ar*

 *+54 9 11 2638-9192*

*Proyecto y Dirección
de Obra*



arquitectura & real estate

iN-desarrollos.com.ar

Comercializa

LEPORE

lepore.com.ar

Construye



B&O

Ingeniería
Construcciones

byoingenieria.com.ar